

# フェルトでつくる カード入れ

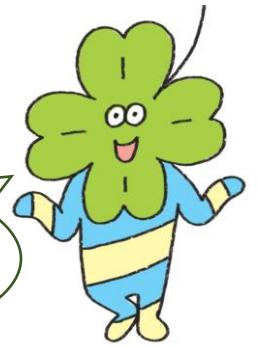


## ■材料

- ・フェルト
- ・糸
- ・ボタン

## ■用具

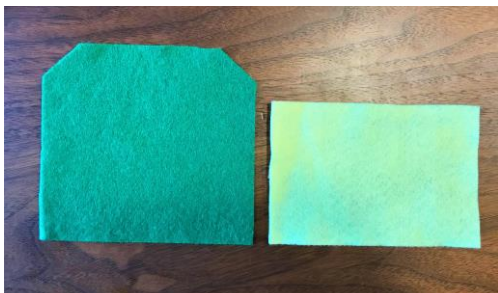
- ・裁ちばさみ
- ・糸切りばさみ
- ・針



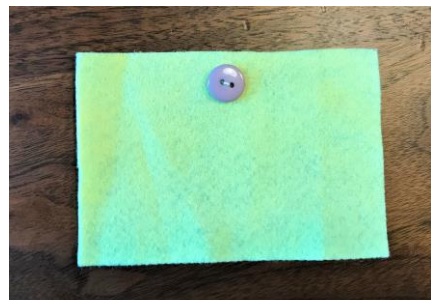
おお  
大きさを  
か  
変えて  
つくってもいいね！

## つくり方

① カード入れの形や大きさを決める。チャコペンシルでしるしをつけて、本体とポケットを裁つ。



② ポケットにボタンをつける。



③ 本体とポケットを重ねてぬう。ぬい始めとぬい終わりはひと針返しぬいをする。



④ ボタンをとめる穴をあける。

